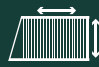




# ULYX®

## Portail autoportant motorisé grande longueur

 Portail autoportant

 Section cadre :  
120 x 120



Motorisé



Hauteur : 1,80m / 2,00m /  
2,20m / 2,50m  
Passage : 6 à 16m



Section poteau :  
120 x 120 et 150x150 mm

6005 Vert mousse	7016 Gris anthracite	7035 Gris clair	7030 Gris pierre
9005 Noir foncé	9010 Blanc pur		

### Résistance et Performance

- Structure solide et cossue.
- Moteur robuste permettant un fonctionnement intensif
- Fonctionnement souple et silencieux
- Système d'entraînement stable par crémaillère acier

### Sérénité

- Livré en deux parties, à partir de 11m pour bénéficier d'un transport standard
- Livré en rack pour un chargement/déchargement facilité
- Poteau guide monobloc comprenant la colonne technique, la motorisation et les roues porteuses pour assurer un positionnement optimum.

### Sécurité et Discretion

- L'automatisme intégré dans la colonne pour prévenir des mauvaises utilisations, des intempéries ou du vandalisme.
- 3 jeux de cellule pour une sécurité renforcée

### Fiabilité et facilité de mise en service

- Tous les composants sont câblés et testés en usine.
- Câblage simplifié : la motorisation et l'armoire de commande sont centralisées dans le poteau guide.
- Pas de branchement fil à fil : Une connexion unique permet de raccorder les équipements du poteau réception à la logique de commande
- Dans le boîtier de précâblage, les entrées sont prévues pour associer les accessoires de commande

### Praticité

- Portail sans rail au sol : passage dégagé, aucune secousse pour les véhicules.
- Circulation libre durant les travaux.
- S'adapte facilement sur site neuf et existant
- Système de communication du bord palpeur sans fil pour une mise en œuvre simplifiée

Les + produits



Connexion express



Moteur intégré dans une colonne technique



Carte de commande avec afficheur

## Caractéristiques générales

- **Finition** : Epoxy zinc + polyester\*
- **Option** : **Revêtement Protect + \*** :
  - Pour les zones les plus corrosives.
  - Compatible avec tous les coloris.

\*Selon les conditions de garantie DIRICKX.



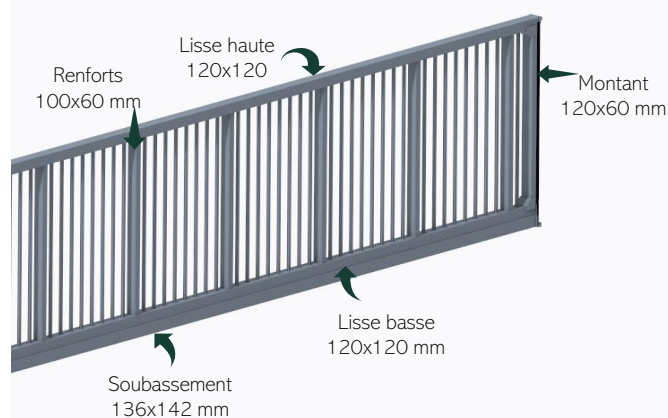
## Coloris

- **6 coloris standard** : Vert 6005, Gris 7016, Gris 7030, Gris 7035, Blanc 9010, Noir 9005

**Option, avec plus-value :**

- **200 coloris RAL**
- **Revêtements mats et texturés**

## Données Techniques

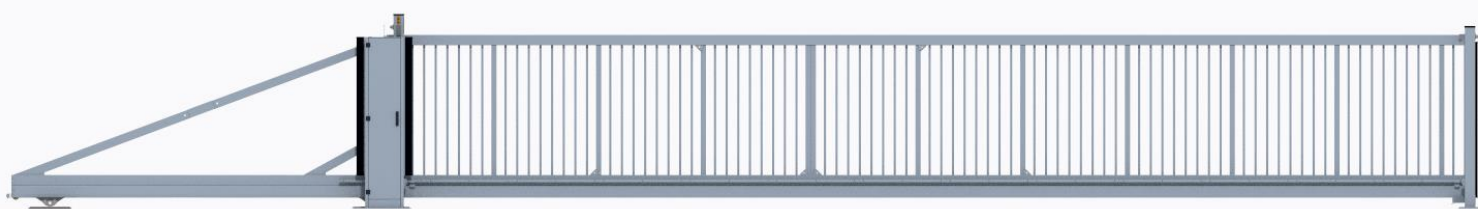


**Remplissage** : Barreaux non-dépassants 25 x 25 mm

**Renforts** : 40 x 20 mm en diagonale, à partir de 11 m de passage



Pour une meilleure tenue mécanique du vantail, **la poutre est constituée d'une lisse basse soudée au soubassement sur toute la longueur, des 2 côtés.**



	Passage nominal (m)	6,00	7,00	8,00	9,00	10,00	11,00	12,00	13,00	14,00	15,00	16,00
Hauteur nominale 1.80 2.00 2.20 2.50m	Passage réel (m)	6.02	7.02	8.02	9.02	10.02	11.02	12.02	13.02	14.02	15.02	16.02
	Longueur du vantail (m)	8.40	9.85	11.05	12.58	13.38	15.78	17.08	18.38	19.68	21.23	22.73
	Passage entre massifs (m)	5.90	6.90	7.90	8.90	9.90	10.90	11.90	12.90	13.90	14.90	15.90

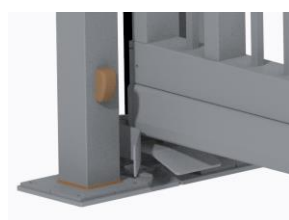
<b>Section de poutre</b>	Soubassement 136 x 142 x 6 mm + lisse basse 120 x 120 x 4 mm											
<b>Section de cadre</b>	Lisse haute 120 x 120 x 4 – Montants 120 x 60 x 3 mm - Renforts 100 x 60 x 3 mm											
<b>Vide sous vantail</b>	130 mm											
<b>SECTIONS DE POTEAUX</b>												
Passage nominal	<b>6,00</b>	<b>7,00</b>	<b>8,00</b>	<b>9,00</b>	<b>10,00</b>	<b>11,00</b>	<b>12,00</b>	<b>13,00</b>	<b>14,00</b>	<b>15,00</b>	<b>16,00</b>	
<b>Poteau Guide</b>	120 X 120 X 4 mm						150 x 150 x 5 mm					
<b>Poteau réception</b>	120 X 120 X 4 mm						150 x 150 x 5 mm					
<b>Poteau réception secondaire</b>	120 X 120 X 4 mm											

## Installation



A partir de 11 m de passage, le portail est livré en 2 parties, à assembler sur site.

3 jeux de cellules de détection :  
- VL coté extérieur + intérieur  
- PL coté extérieur



Voir notre vidéo d'assemblage

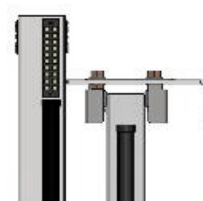


La triangulation permet d'ajuster la flèche pour s'adapter au terrain



Poteaux et roues vissés sur une même platine,

Colonne technique à la hauteur du portail



Eclairage de zone et feux clignotants sur dalles à leds, en applique. Un éclairage supplémentaire sur le poteau réception, à partir de 13 m

## Automatisme

- Vitesse d'ouverture et fermeture : **12 à 16 m/ minute** selon les passages
- **Fonctionnement silencieux**
- Conçu pour une **utilisation intensive**.
- Ralenti en début et fin de cycle pour un fonctionnement sans à coup.
- Débrayage pratique et ergonomique.
- Moteur intégré dans la colonne technique.
- Moteur triphasé via un convertisseur\* intégré (Alimentation de la colonne en mono phase)
- Mini récepteur inclus (compatibilité télécommandes)
- Précâblage.



Puissance du moteur	0,75 KW
Tension du moteur	Tri 230 Volts
Variation de vitesse	Variation de fréquence
Plage de température	- 20°C à +55°C



\*GARANTIE DIRICKX 2 ANS MOTORISATION :

DIRICKX offre une garantie de 2 ans sur la motorisation des portails ou ouvrants à ses clients installateurs certifiés. Cette garantie couvre la fourniture du moteur et de la carte en cas de défaillance ou défaut de fonctionnement. Tout autre élément n'est pas couvert par cette garantie. Cette garantie ne se substitue pas à l'obligation légale de souscrire à un contrat de maintenance.



### Sécurité :

- Deux niveaux d'accessibilité :
  - Accès direct pour l'utilisateur
  - Accès par mot de passe pour le fabricant et le gestionnaire de maintenance
- Paramètres prééglés en usine
- Disjoncteur général pour l'armoire
- Interrupteur pour inhiber la logique de commande et la prise de courant

### Pratique et évolutif :

- Espace disponible dans la colonne pour ajouter des accessoires de commande.
- Sur le bornier de précable, des bornes sont prévues pour ajouter des organes de commande.



## Options et accessoires

- Augmentation de la section des poteaux (guide ou réception) jusqu'à 150 x 150 mm.
- Lisse dentée peinte à la couleur du vantail
- Large choix d'accessoires de commande (télécommande, boucle magnétique, visiophone, interphone, digicode, lecteur de badge, boîtier connecté...)
- Potelets pour accessoires de commande
- Départ clôture



Lisse dentée



Boîtier connecté



Télécommande



Digicode / lecteur de proximité



Interphone

## Service plus

- Notices d'installation et d'utilisation maintenance et entretien + notice simplifiée de câblage livrées avec le portail.
- Mise en service.
- Contrat de maintenance.
- Dépannage.



Un numéro est à votre disposition pour toute demande d'intervention :

**+33 0800 730 758**

Du lundi au vendredi de 8h30 à 18h, des experts sont en mesure d'effectuer un diagnostic précis pour une intervention de qualité.



\*Détails dans l'onglet « GARANTIES, NORMES & REGLEMENTATIONS » du catalogue.